



# Välkommen till **SOLLEFTEÅ!**



Läs mer om  
om att bo & leva i  
Sollefteå kommun

**SOLLEFTEÅ - EN KRAFTFULL KOMMUN**

**Kajakfrälst?  
Fiskebiten?  
Bolltokig?  
Jogging eller  
cykelben?  
Simfötter?**

Vårt unika niplandskap med älvdalar, sjöar och skogslandskap lockar till härliga naturupplevelser.

Här är det lätt att njuta av sin fritid!

Paddla kajak, fiska lax i Ångermanälven, cykla i skogen eller på landsväg, vandra högt och lågt i skog och på berg, simma i solljummen sjö, iskall vintervak eller tempererad bassäng.

### **Rikt föreningsliv!**

I kommunen finns många föreningar, som erbjuder det mesta inom kultur, idrott och friluftsliv.



## **Nära till allt!**

I vår kommun har du möjlighet att hitta balans mellan karriär och fritid. Istället för att lägga mycket tid på resor och logistik kan du njuta mer av det du brinner för tillsammans med familj, vänner och bekanta.

Våra snörika vintrar med skidbackar, milslånga skidspår och fritidsanläggningar med aktiviteter året om gör det lätt att trivas här för både barn och vuxna.

Vi är övertygade om att barnen är viktigast och därför investerar vi mycket tid och pengar inom all utbildning.



## **Inflyttarservice kontaktinfo**

**Medborgarservice  
Sollefteå kommun**  
0620-68 20 00  
inflyttarservice@sollefte.se





## Välkommen hit - välkommen hem!

Sollefteå kommun erbjuder **inflyttarservice** till dig som är på väg att flytta hit, eller är nyinflyttad i vår kommun. Tankarna kan snurra... Du kanske funderar över jobb, boende, förskola, skola, fritidsaktiviteter med mera. Vi kan även vara ett stöd för att hitta sysselsättning till **medflyttande familjemedlemmar**.

### Besök oss gärna innan flytten!

Vi arrangerar gärna ett besök till orten du har tänkt att flytta till. Då har du möjlighet att känna in miljön och människorna i vår fina kommun.

## Bo här - jobba där?

Drömmer du om att lämna storstan för ny livskvalité på landsbygden, men har svårt att släppa jobbet? Kanske det går att ta steget... Dagens digitalisering gör det möjligt att bo på ett ställe och jobba på ett annat. Många arbetsgivare idag söker även folk med valfri bostadsort.

## Bra att veta!

### Medborgarservice

Sollefteå kommun  
tel. 0620-68 20 00  
[www.solleftea.se](http://www.solleftea.se)

### Medborgarkontor

Näsåker 0622-68 30 00  
Junsele 0621-68 40 00  
Ramsele 0623-68 50 00

[namforsen.com](http://namforsen.com)

[junsele.nu](http://junsele.nu)

[ramsele.com](http://ramsele.com)

[gosolleftea.se](http://gosolleftea.se)

### [www.landsbyggare.se](http://www.landsbyggare.se)

Inspirationsfilmer om drivna  
entreprenörer på landsbygden

### Adressändring

0771-97 98 99  
[www.adressandring.se](http://www.adressandring.se)

## Arbete

### Arbetsförmedlingen

0771- 416 416  
[www.arbetsformedlingen.se](http://www.arbetsformedlingen.se)

### Sollefteå kommun

[www.solleftea.se/ledigajobb](http://www.solleftea.se/ledigajobb)

<https://jobb.blocket.se>

[www.offentligajobb.se](http://www.offentligajobb.se)

[energidalen.nu/kraftjobb](http://energidalen.nu/kraftjobb)



## Sjukhus och Hälsocentral:

Sollefteå sjukhus  
0620-190 00

Hälsocentraler finns även i

**Ramsele och Junsele**

Nås via 0620-190 00

# Hyra eller köpa lägenhet?

## Hyresfastigheter Sollefteå

Allfa Fastigheter AB,  
026-51 53 80. allfa.se

Niphaga AB Fastighetsförvaltning,  
070-365 97 20

Älvtorget Bostäder i Sollefteå AB,  
060-53 90 20

SP Fastigheter,  
060-15 14 30. spfastigheter.se

Stadskronan Fastigheter AB,  
08-630 10 03. stadskronan.se

Carlsson Fastigheter  
073-811 04 30. carlssonfastigheter.se

Kurhults Trä & Förvaltning AB,  
070-748 78 17. kurhult.se

ADR Fastigheter, 070-291 70 68,  
adrfastigheter.se

GZ Fastigheter & Förvaltning AB,  
070-255 77 11, zetterkvist.com

NP3 Fastigheter, 0620-519 04,  
np3fastigheter.se

Håkan Hagberg, 070-534 90 90

M&M Ådalen AB, 070-644 61 16

Quadratium, info@quadratium.se

Björklunden, 073-026 14 33,  
bjorklunden.se

## Långsele & Sollefteå

Betjäningen Fastigheter,  
070-664 41 47. betjaningen.se

## Långsele

HEDAW Fastighetsteknik AB  
070-302 81 39

## Resele & Sollefteå

Kjell Mähler 070-652 96 27

## Hela kommunen

Solatium Hus & Hem AB,  
0620-68 28 60. solatium.se





## Näringsliv/ Starta Företag

Näringslivsenheten  
Telefon: 0620-68 20 00  
Facebook: Sollefteå Näringsliv  
[www.sollefteå.se/naringsliv](http://www.sollefteå.se/naringsliv)

[www.verksamt.se](http://www.verksamt.se)

## Varierat näringsliv - kraftfull arbetsmarknad

I Sollefteå kommun bor cirka 19 000 invånare, varav cirka 8000 bor i Sollefteå tätort. Junsele, Ramsele, Edsele, Näsåker, Resele, Långsele och Undrom är exempel på livskraftiga samhällen och byar i kommunen.

**Varierat näringsliv** - här finns främst små företag, men även större privata arbetsgivare. Sammanlagt finns 1100 företag i kommunen.

**Några av våra större arbetsgivare** - Eon, Statkraft, Vattenfall, Uniper, AQ Enclosure, Haglöf Sweden AB, Thermotech Scandinavia AB, Hedströms Åkeri, Själanders & Brorssons Åkeri, Edsele Såg, Östanbäcks Timmerhus med flera.

### ”Sollefteå - en kraftfull kommun” - Med en kraftfull arbetsmarknad!

Den bygger i grunden på basnäringar som elkraftsproduktion och skogsbruk. Verksamheter kopplade till detta är till exempel sågverk, transporter, åkerier och skogsförvaltning. Här finns även tillverkningsföretag som exempelvis bygger timmerhus, tillverkar mätinstrument, eller delar till el- och energibranschen.

**Vård och omsorg** - är en stor yrkeskategori i kommunen.

### Turism och besöksnäring växer!

Exempelvis Hallstabergets skidanläggning med längdåkning, utförsåkning, skidskyttestadion, hoppbackar, mountainbikeslingor med mera. Mitt i skidbacken ligger Hotell Hallstaberget.

fortsättning hyresfastigheter:

### Edsele

Edsele Fastigheter, 070-458 14 92,  
[www.edsele.se](http://www.edsele.se)

### Ramsele

Nordkarl Fastigheter, 070-309 99 87  
Landsbygdsfastigheter, 073-727 06 06

Framtidens Skog i Ramsele AB  
073-622 83 58

DWL Fastigheter, 070-363 11 97

Ramsele Rental 070-364 80 79

Grönytor Fastighet AB 070-372 57 65

Kristoffer Lundin tel. 070-508 10 60

Hasse Karlström 070-271 21 79

### Näsåker

Själanders Fastighetsförvaltning  
0622-107 00

Tommy Pettersson 070-666 89 89

### Junsele

Ådalen Fastigheter, 0621-100 90.  
[adalenfastigheter.se](http://adalenfastigheter.se)

## Köpa drömhäus på landet eller i stan?

Höga Kusten Fastighetsbyrå,  
0620-911 00  
[Fastighetsbyran.com/hogakusten](http://Fastighetsbyran.com/hogakusten)

Harrelinds Fastighetsbyrå AB  
070-620 25 55. [harrelinds.se](http://harrelinds.se)

Ludvig & Co/Skogsbyrå  
0620-259 20. [ludvig.se](http://ludvig.se)

HSB Västernorrland, 010-303 23 00  
[hsb.se/sodra-norrland](http://hsb.se/sodra-norrland)

[Hemnet.se](http://Hemnet.se)

### Tomt, mark & bygglöv

Kommunens Miljö/byggenhet  
0620-68 20 00

Nya villatomter  
Prästbordet, Sollefteå  
Anna Törner 0620-68 20 00

### Facebook:

Boende och lokaler i Sollefteå kommun  
Sollefteå Ödehus

# Dags att söka förskola eller skola?

Ring via Medborgarservice  
0620-68 20 00

Ansök via E-tjänst  
på [www.solleftea.se](http://www.solleftea.se)  
Förskola/fritidshem/  
pedagogisk omsorg

Plats i förskola/fritidshem  
& pedagogisk omsorg  
Eva Olsson & Mona Mähler  
0620-68 20 00

För- och grundskola  
Verksamhetschef  
Sara Mattsson

Sollefteå Gymnasium  
Rektor  
Monika Karlström

Komvux & SFI  
Rektor  
Christer Sjödin

Reveljen  
Utvecklingsledare  
Maria Modin

Vuxenutbildning/Gymnasium  
Verksamhetschef  
Anders Åkerman



## Sollefteå skidgymnasium

har skördat många fina  
framgångar genom åren med  
tungt namn som t ex:

Frida Karlsson, Ebba Andersson,  
William Poromaa,  
systern Hanna och Elvira Öberg,  
Sebastian Samuelsson,  
Magdalena Forsberg  
och Helena Ekholm.



## Barnen är det bästa vi har!

Sollefteå kommun erbjuder verksamhet som präglas av hög kvalitet, glädje och lärande. Vi tar vara på möjligheten till fysisk aktivitet utomhus under alla årstider.

### Förskola, grundskola, fritidshem

Varje barn och elev ska mötas av höga och positiva förväntningar i en lärmiljö som väcker lust att lära. I förskolan läggs grunden för barnens livslånga lärande. I våra grundskolor och fritidshem är det viktigt att varje elev får ledning och stimulans, som behövs i sitt lärande och sin personliga utveckling. Hos oss sker det i lärmiljöer som stimulerar till lärande både inomhus och utomhus.

### Kulturskola

Kulturskolan är för barn och ungdomar mellan 5-18 år med intresse för Bild, Dans, Film, Musik och Teater. Vi är verksam i hela kommunen. Kurser kan skilja sig lite beroende på var man bor. Hör av er till oss så svarar vi på era frågor!

*”Med att ge verktyg att gestalta känslor, så stärker vi inte bara elever, barn och ungdomar utan även sambället, världen” Citat: Kulturskolans personal.*

### Gymnasium

Sollefteå Gymnasium är en flexibel gymnasieskola med ett brett utbud av intressanta och roliga program. Här studerar cirka 650 elever på 12 nationella program med flera inriktningar, på introduktionsprogrammets olika inriktningar samt på gymnasiesärskolan.

### Sollefteå skidgymnasium

Sollefteå skidgymnasium är landets mest eftertraktade skola när det gäller att kombinera gymnasiestudier med intensiv satsning mot yttersta världseliten i längdåkning och skidskytte. Här finns unika resurser, de bästa tränarna och den bästa studie- och träningsmiljön.



## Rik fritid!

Kontakta gärna  
**Medborgarservice**  
**0620-68 20 00**  
så får du veta mer

**Föreningsregister**  
finns på: [www.solleftea.se](http://www.solleftea.se)

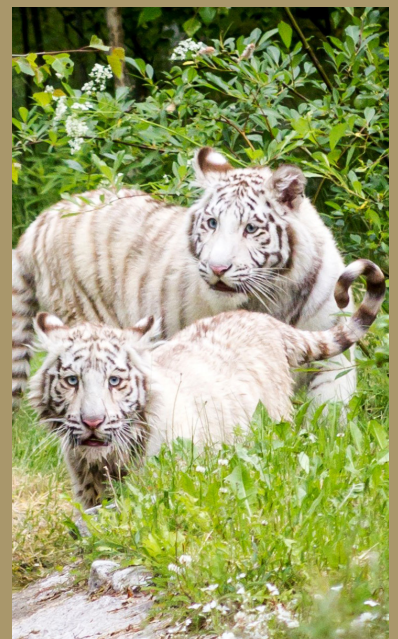
**Turistinformation**  
**Höga Kusten Turistervice**  
0771-265 000  
[www.hogakusten.com](http://www.hogakusten.com)

[gosolleftea.se](http://gosolleftea.se)

## Familjemys eller kompisgäng - mixa natur, kultur, idrott

I kommunen finns tre ridskolor, två bowlinghallar, tre badhus, tre tempererade bad, flera gym och idrottsföreningar. Här kan du delta i allt från skidåkning, innebandy och kampsport till curling, orientering, dans med mera.

Kulturföreningarna erbjuder ett varierat kulturliv inom film, musik och teater. Vill du stå i rampljuset så finns körer och en aktiv amatörteaterförening.





## Sollefteås stolthet!

Frida Karlsson  
Elitskidåkare



”

I Sollefteå finns det som behövs för att jag ska leva och bo, och samtidigt göra jobbet mot att bli världens bästa skidåkare.

Naturen med sina höjdmeter, en anläggning vid namn Hallstaberget som levererar både sommar som vinter – och en lagom småstad, där jag kan röra mig på gatan som den Frida jag alltid har varit.







## Återetablering av I 21 regemente!

**Riksdagen** har fattat det historiska beslutet om en återetablering av I21 regemente i Sollefteå. Detta är en ny milstolpe i Sollefteå kommuns utveckling. Efter nästan 20 år får Sollefteå åter militärverksamhet i kommunen.

**Beslutet** innebär inte bara en rejäl förstärkning och utveckling av Sveriges försvarskapacitet utan också stora investeringar och ett hundratal arbetstillfällen i Sollefteå kommun.

**Regementet** invigdes tidigt 2022 med både regementsstab och värnpliktsutbildning under året. Även om det börjar i mindre skala kommer det att växa betydligt kommande år och vara en stor del av Sollefteås utveckling under lång tid framöver.

**Hans Pahlin, Projektledare**  
Militär återetablering i Sollefteå





Barnen Yara och Sterre Pieren, mamma Nicole Pieren Broekema och pappa Marco Pieren



## Entre- prenörer

### Familjen Pieren Broekema

#### Bor i Undrom

##### Vad fick er att flytta till Sollefteå kommun?

Vi träffade Sollefteå kommun på en inflyttningsmässan i Holland. Vi hade länge drömt om att flytta till Sverige. Vi ville få mer plats, i Holland är vi så trångboddade. Och för den vackra svenska norrländska naturen. Vi tycker om klimatet med vita vintrar och varma blommiga somrar. Platsens historia är också intressant och många utvecklingsmöjligheter finns i området. Vi ville förverkliga våra drömmar om en gård, kunna köpa hus med mark till en rimlig peng.

##### Vad jobbar ni med?

Vi driver eget företag, Fields Sweden "A way of life" Vi gör lite olika saker, men vi driver Glamping Höga Kusten, pop-up glamping, utför olika drömrätjänster och jobbar med marknadsföring och media. Vi vill jobba mera med eko turism och håller på att utveckla detta.

##### Vad är det bästa med att bo här?

Här finns gott om plats och utrymme i en orörd natur. Det finns stora möjligheter till utveckling både på ett personligt plan och på affärsnivå.

##### Vad gör ni på fritiden?

Vi lever vår dröm och fritid och jobb flyter liksom ihop. Vi vill driva ett ekologiskt hållbart projekt, där vi bidrar till lokal utveckling. Vi vill fortsätta utveckla vårt företag och inspirera människor till ett nytt sätt att leva.

##### Har ni någon favorit utflyktsplats?

Vår favoritplats är hemma på gården och att göra utflykter i vackra Höga Kusten.



## Nyin- flyttade

Emma och Adam Holmgren med barnen, från vänster: Harry, Leon, Axéla och Sigge

# Familjen Andersson Näsström

## Bor i Sollefteå

### Vad fick er att flytta till Sollefteå kommun?

Vi är båda från Sollefteå och när vi fick barn kändes det som en bra plats för att bilda egen familj och för barn att växa upp i. Närhet till föräldrar och släkt bidrog också till flytten. När båda våra arbetsgivare var positiva till att byta stationering till Sollefteå föll sista pusselbiten på plats och vi kunde ta steget.

### Vad jobbar ni med?

Tobias är områdeschef på SCA Skog och Emelie jobbar som projektledare på Vattenfall Services.

### Vad är det bästa med att bo här?

Att det är nära till allt och möjligheten till en aktiv fritid.

### Vad gör ni på fritiden?

De senaste åren har en stor del av vår fritid gått åt till att färdigställa vårt hus i Umeå. I Sollefteå kommer vi till en början bo i lägenhet och få mer tid över till andra intressen, men på sikt letar vi ett nytt husprojekt att sätta tänderna i. Tobias är jaktintresserad och Emelie gillar att träna, främst löpning.

### Har ni någon favoritplats?

Vi ser framemot att tillbringa mer tid i naturen och besöka många av de fina utflyktsplatser som finns i kommunen. Multräberget är en favoritplats.

Hem-  
vändare



Tobias Andersson och Emelie Näsström med sonen Helmer

# Familjen Holmgren

## Bor i Ramsele

### Vad fick er att flytta till Sollefteå kommun?

Dels att huspriserna var attraktiva och dels för att vi fastnade för att det verkade finnas en stor entusiasm över inflyttare i kommunen.

### Vad jobbar ni med?

Adam jobbar på ett sågverk och Emma är hemma med barnen.

### Vad är det bästa med att bo här?

Lugnet, naturen, sammanhållningen och drivkraften.

### Vad gör ni på fritiden?

Vi är mycket ute i naturen tillsammans, vilket passar särskilt bra i dessa tider.

### Har ni någon favorit utflyktsplats?

Vi har ännu inte riktigt hittat någon direkt utflyktsplats, men är övertygade att vi så småningom kommer finna mer än en!



**Kontakta oss gärna!**

Medborgarservice 0620-68 20 00  
inflyttarservice@solleftea.se  
gosolleftea.se  
www.solleftea.se



**Sollefteå  
kommun**



**Välkommen!**

**Sollefteå  
kommun**



Läs mer om  
om att bo & leva i  
Solleftea kommun

**HÖGA  
KUSTEN**