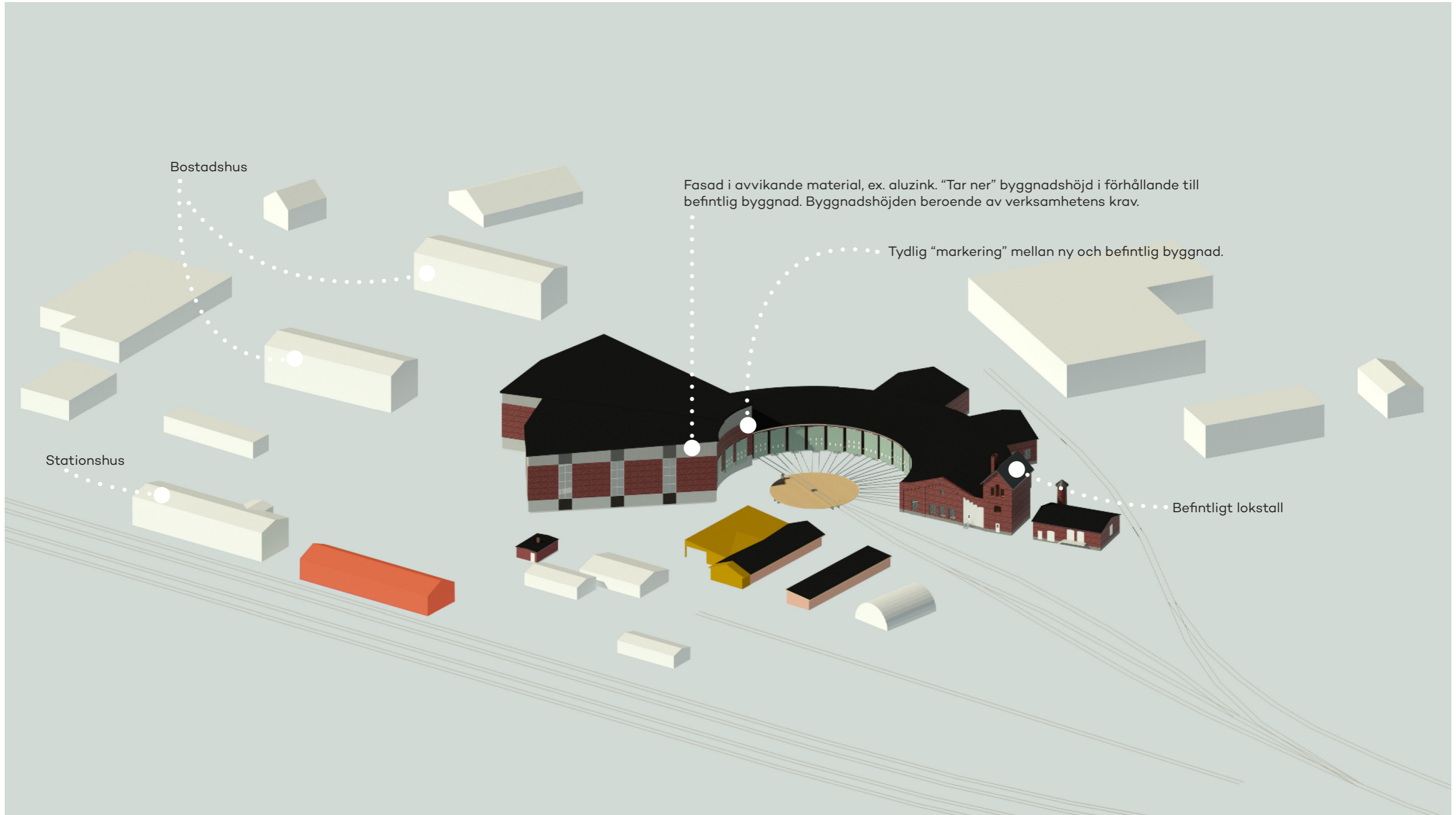


RAILCARE LÅNGSELE

OM- OCH TILLBYGGNAD AV LOKVERKSTAD

D0252014

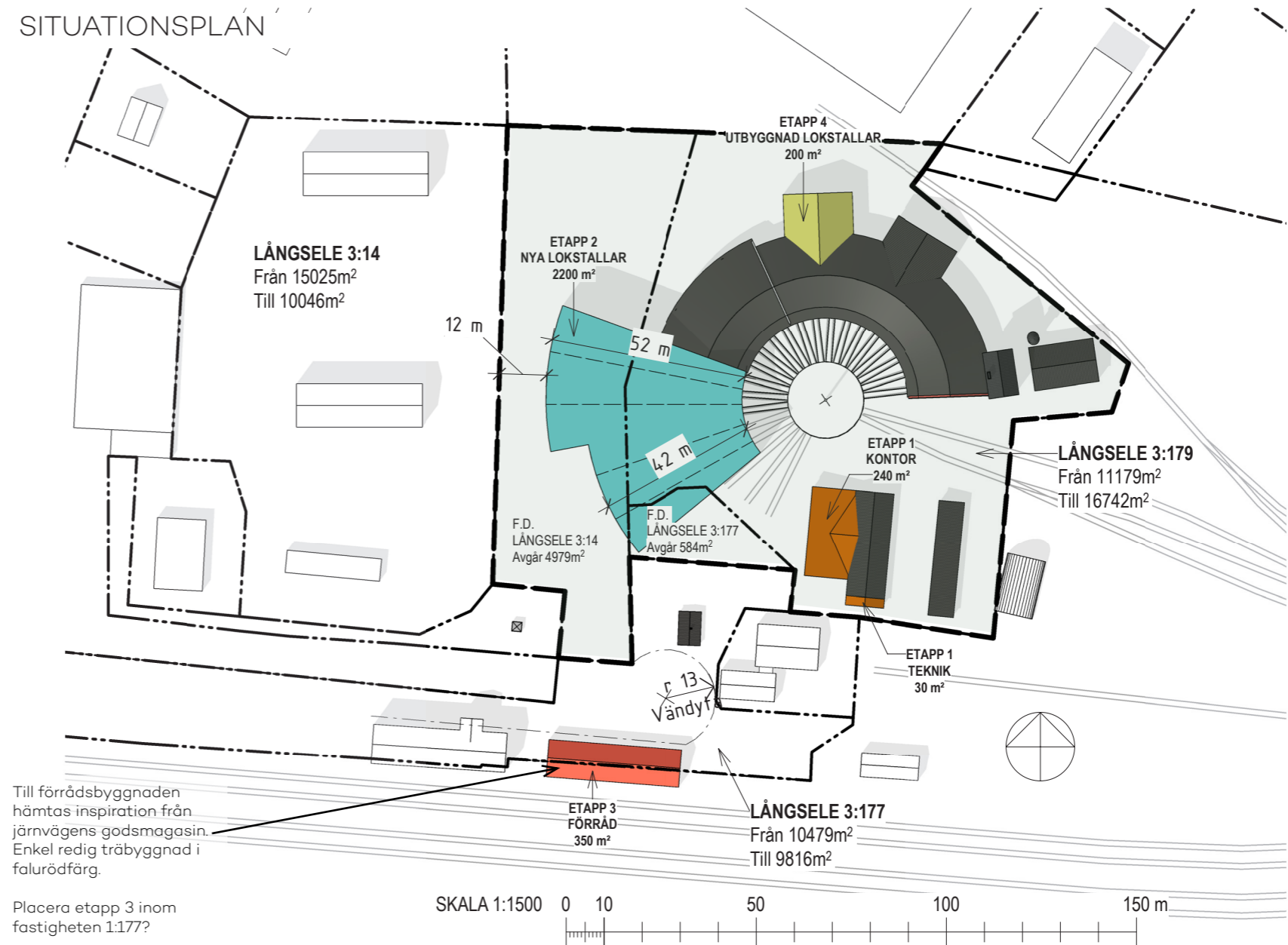
AFRY Achitects, Sundsvall
2026-01-30



BYGGNADEN IDAG:



SITUATIONSPLAN



Till förrådsbyggnaden hämtas inspiration från järnvägens godsmagasin. Enkel redig träbyggnad i falurödfärg.

Placera etapp 3 inom fastigheten 1:177?

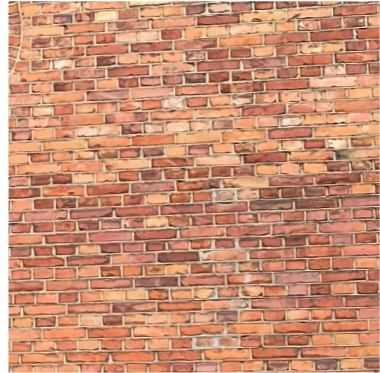
SKALA 1:1500 0 10 50 100 150 m



Bilder från lokstallets tidiga dagar.

Typiskt godsmagasin vid järnvägarna.

ARKITEKTUR & BEFINTLIGA MATERIAL:



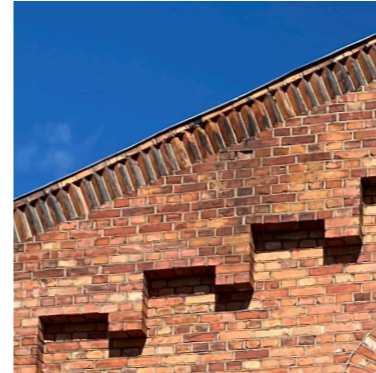
Tegel



Granitsockel



Valv över fönsteröppningar



Mönstermurning

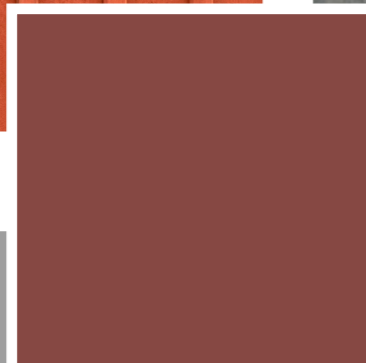
UTVÄNDIGA NYA MATERIAL:



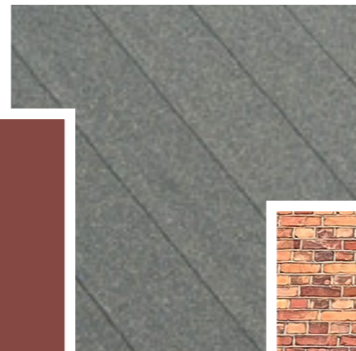
Träpanel, Svart, Falurött



Fönster, mörkgrå
S S4000-N



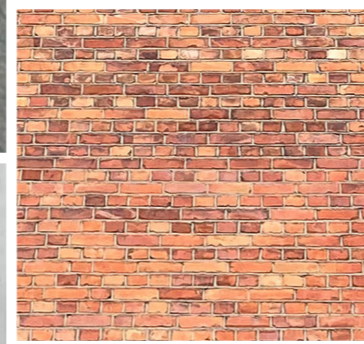
Portar, mörkröda
S 5030-Y90R



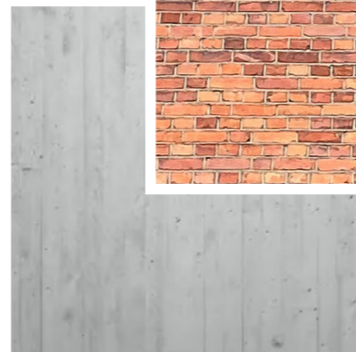
Takpapp, mörkgrå



Aluzink



Tegel

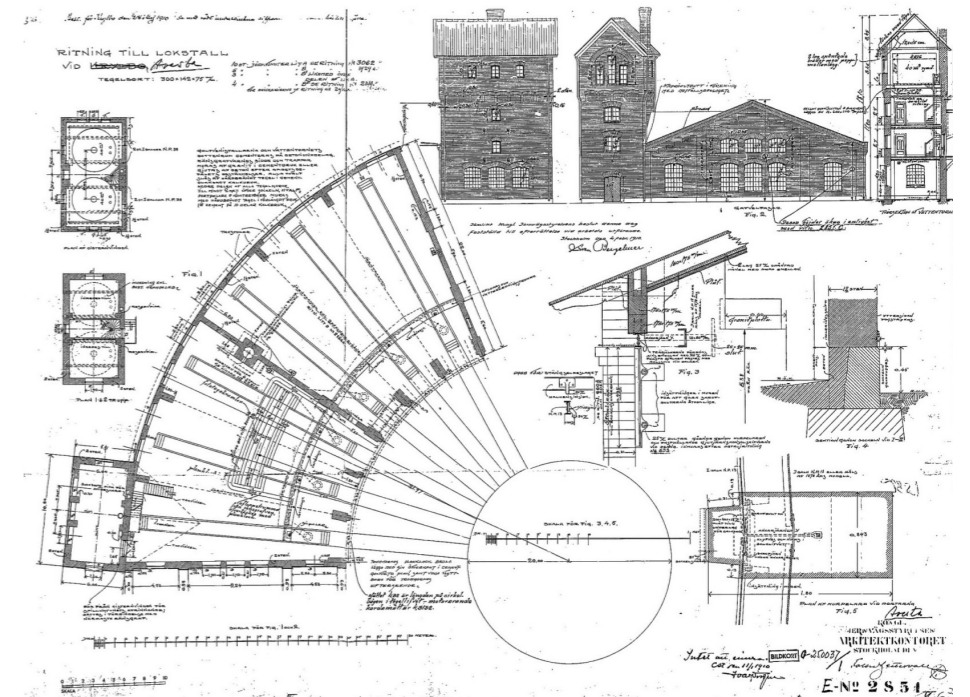


Sockel
Betong, natur, brädform

UPPFYLLELSE AV KULTURHISTORISKA VÄRDEN

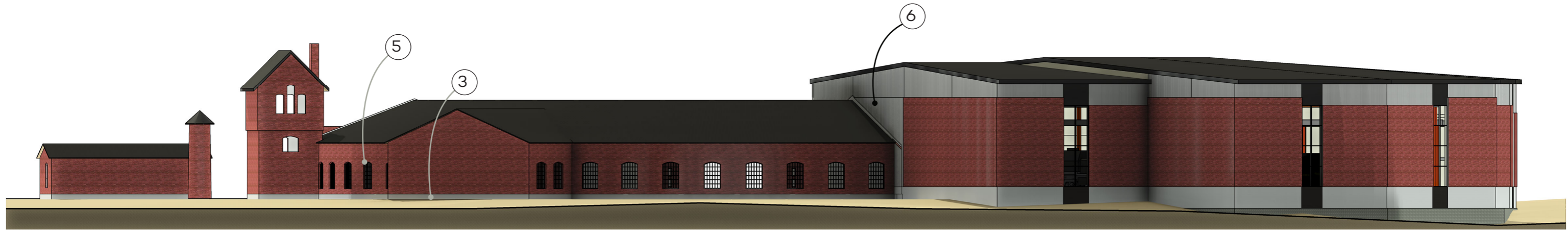
- ① Byggnadens cirkulära form behålls.
- ② Tegelfasaderna hos byggnaden behålls och rustas upp där så krävs. De kraftiga markerade murpelarna mellan portöppningarna kvarstår.
- ③ Granitsockeln på östra sidan berörs inte av om- och tillbyggnaden. På västra sidan sker tillbyggnad.
- ④ Takform och takmaterial på befintliga byggnaden behålls. Låglutande tak på tillbyggnad.
- ⑤ Tegelmurade valv vid portar och fönster behålls på befintlig byggnad. Ursprungliga stallportar är ersatta sedan långt tidigare. Portarna mot vänskivan ersätts av nya med enhetligt utseende. Upptagning av igensatta fönster utreds.
- ⑥ Möte mellan befintlig och tillbyggnad ska markeras och klart framgå. Nya fasadmaterier och kulörer ska vara i samklang med befintliga historiska järnvägsbyggnader.

Illustration av ovanstående punkter på fasadritning.

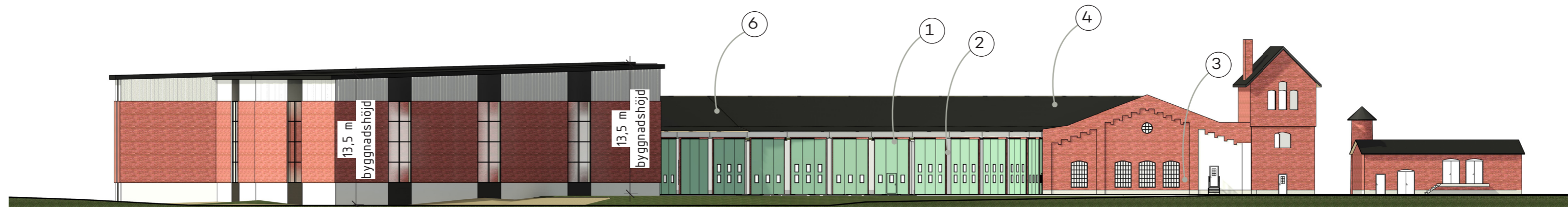


Typritning till lokstall år 1910.

FASADER:



Fasad Norr



Fasad Söder



Fasad Väster

Skala: 1:400
Format: A3

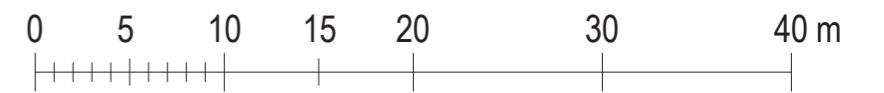


ILLUSTRATION
Vy från bostadshus



ILLUSTRATION
Vy från bostadshus

